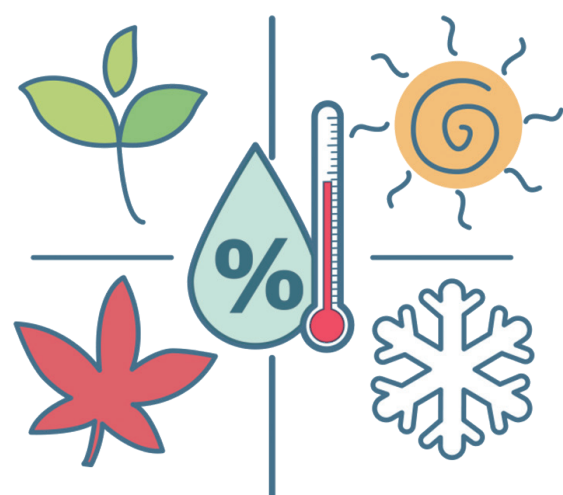


1

3D프린팅 쾌적하게 이용하기

01

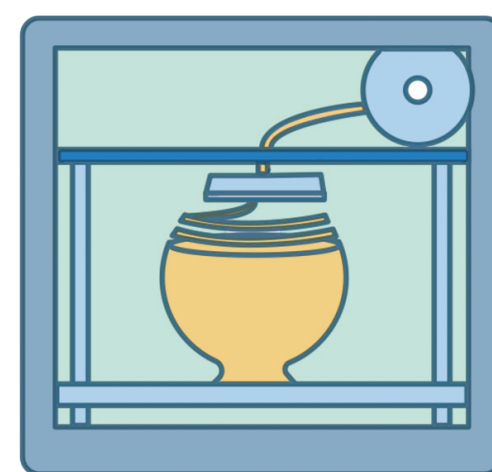
계절에 따라
실내 적정 온습도를
유지하기를
권장합니다.



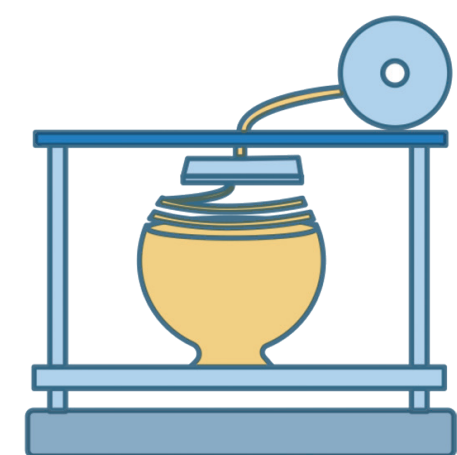
계절	적정온도	권장온도	적정습도	권장습도
봄·가을	(19~23)℃	19℃	50%	50%
여름	(24~27)℃	24℃	60%	60%
겨울	(18~21)℃	18℃	40%	40%

02

개방형보다
밀폐형 장비를 권장합니다.



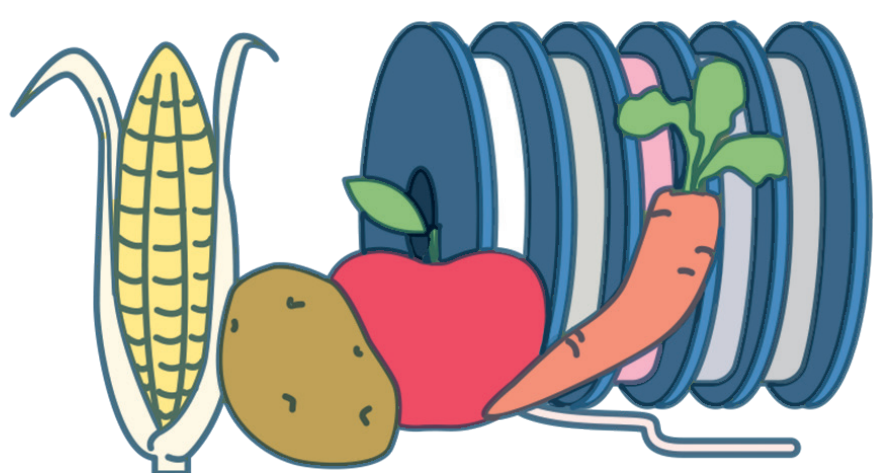
밀폐형



개방형

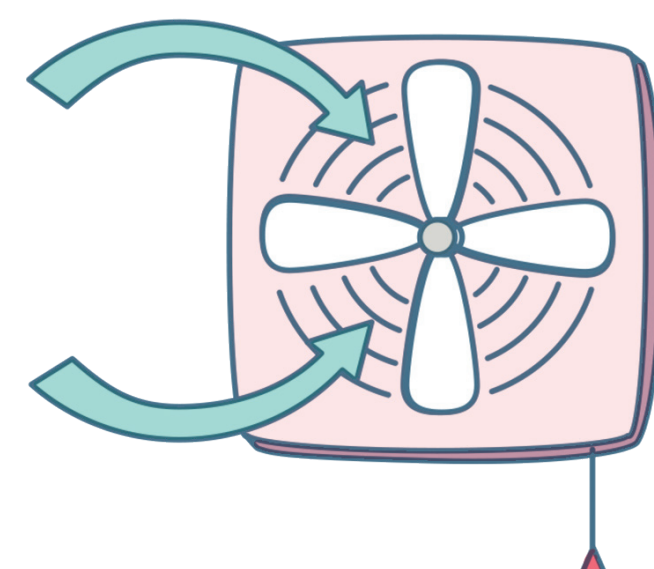
03

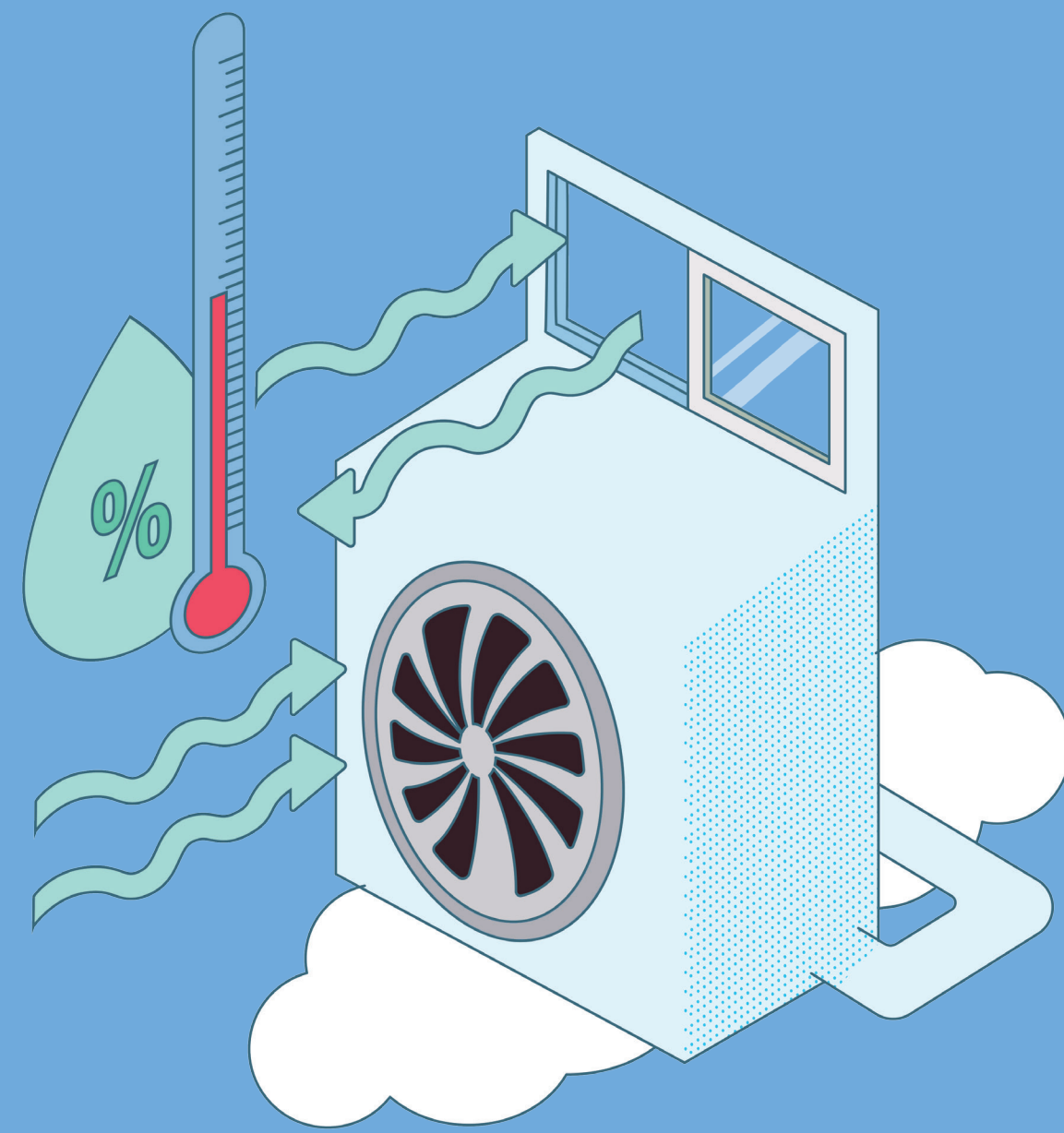
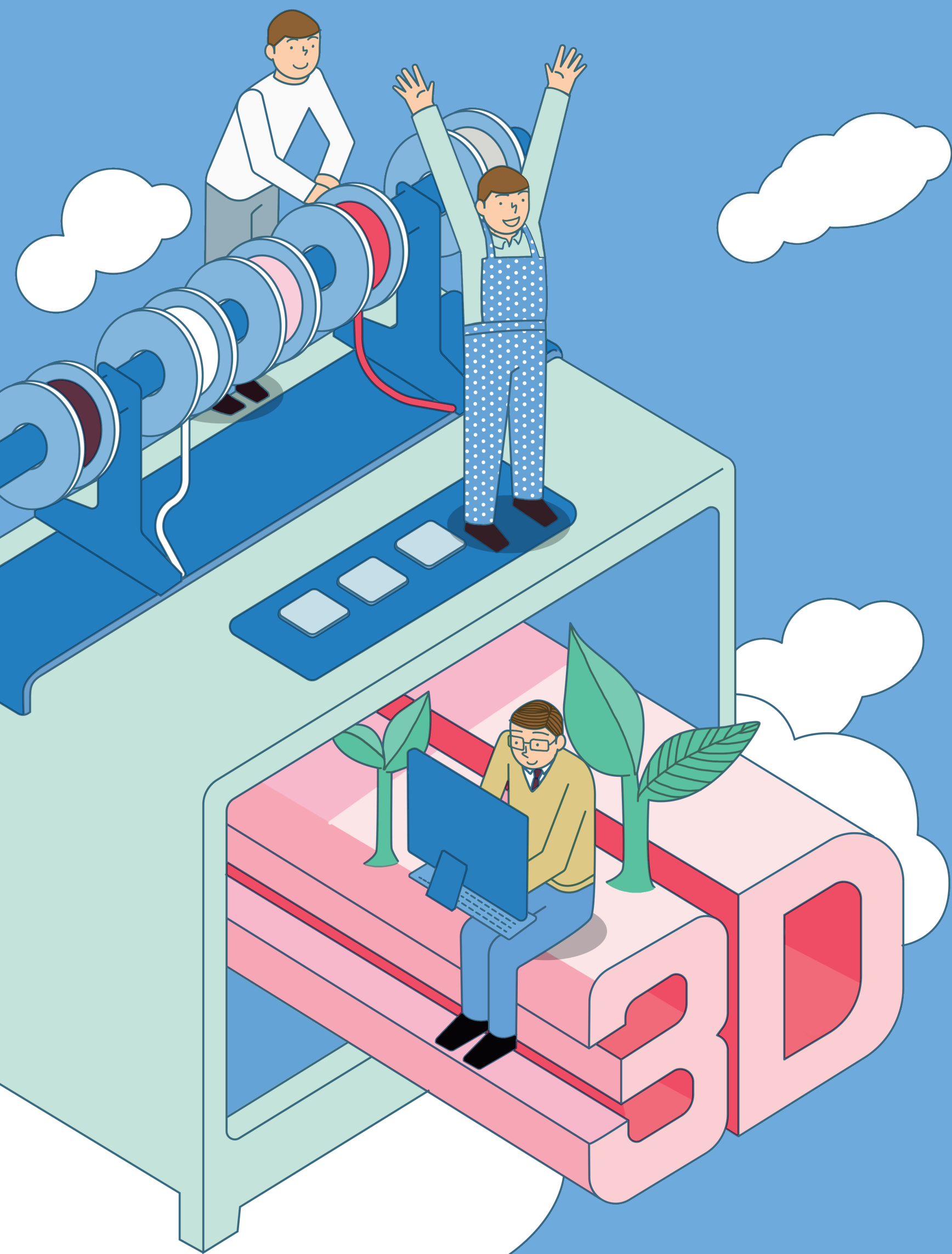
PLA와 같이 친환경 원료를
사용하는 소재를 권장합니다.



04

쾌적한 사용환경을 위해
환기장치 설치와
자연환기를 권장합니다.





2

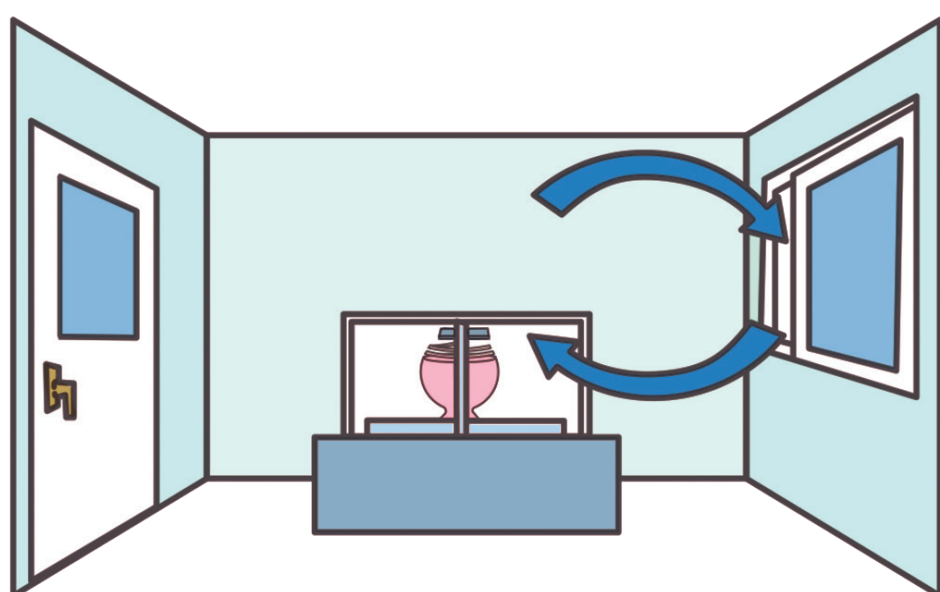
3D프린팅 쾌적하게 이용하기

05

자연환기는 아래와 같이 실천해 주세요.

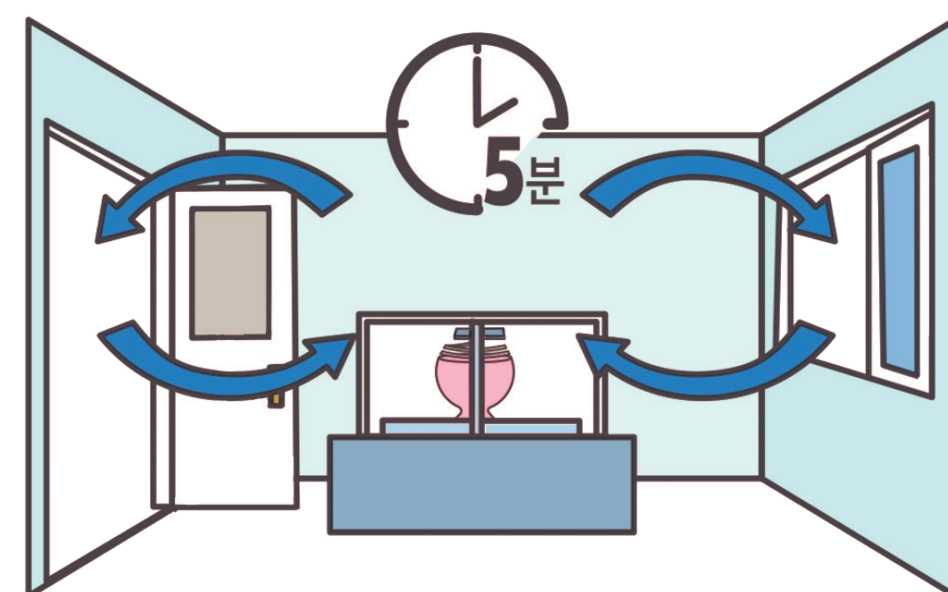
1. 봄 / 가을 - 실내외 온도차 일정시

외부환경을 고려하여 창문을 5~20cm 정도 열어놓는 것이 좋습니다.



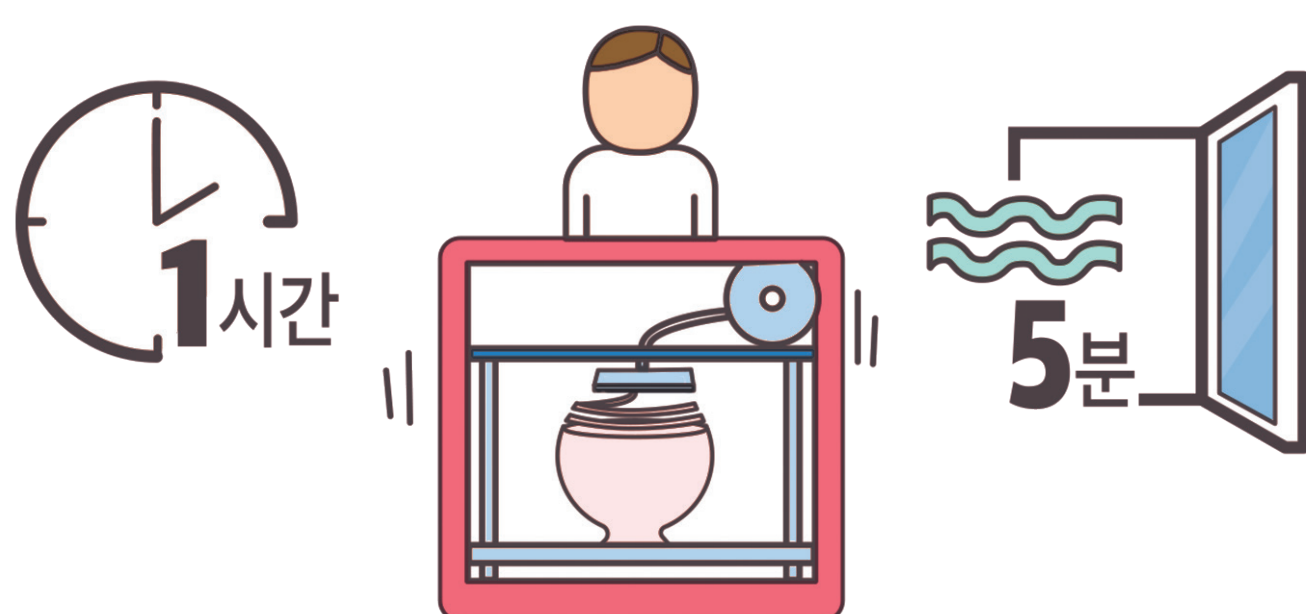
2. 여름 / 겨울 - 프린터 가동직후

외부환경을 고려하여 창문 및 출입문을 5분정도 개방하여 주시면 좋습니다.



3. 3D 프린터 장시간 가동시

한 시간 주기로 창문 및 출입문을 5분정도 환기 시켜주시면 좋습니다.



4. 3D 프린터 가동 후

3D 프린터 전면도어를 열고 창문 및 출입문을 30분 이상 환기 시켜주시면 좋습니다.

